

Il TEATRO DELLE ARIETTE è stato inaugurato l'8 aprile del 2017.

L'abbiamo costruito tra il 1999 e il 2000 in totale autofinanziamento come DEPOSITO ATTREZZI – un edificio rurale per il teatro. Con questo nome fu inaugurato e l'8 aprile del 2000.

È stato ristrutturato e ampliato nel 2010, aggiungendo alla sala già esistente una porzione di fabbricato con bagni e spazio di accoglienza e tamponando il portico trasformato in camerini e spazio tecnico.

È costruito in muratura, con tetto a due acque di legno scuro a capriate.

È dotato di finestre, ma completamente oscurabile.

È situato sul terreno collinare dell'azienda agricola Le Ariette, in via Rio Marzatore 2781, località Castello di Serravalle, Valsamoggia BO.

È a piano terra senza barriere architettoniche. Parcheggio di scarico e carico materiali e scenografie a lato del portone di accesso tecnico alla sala spettacolo.

#### MISURE

Spazio accoglienza con bagni 7,40 x 6 mt

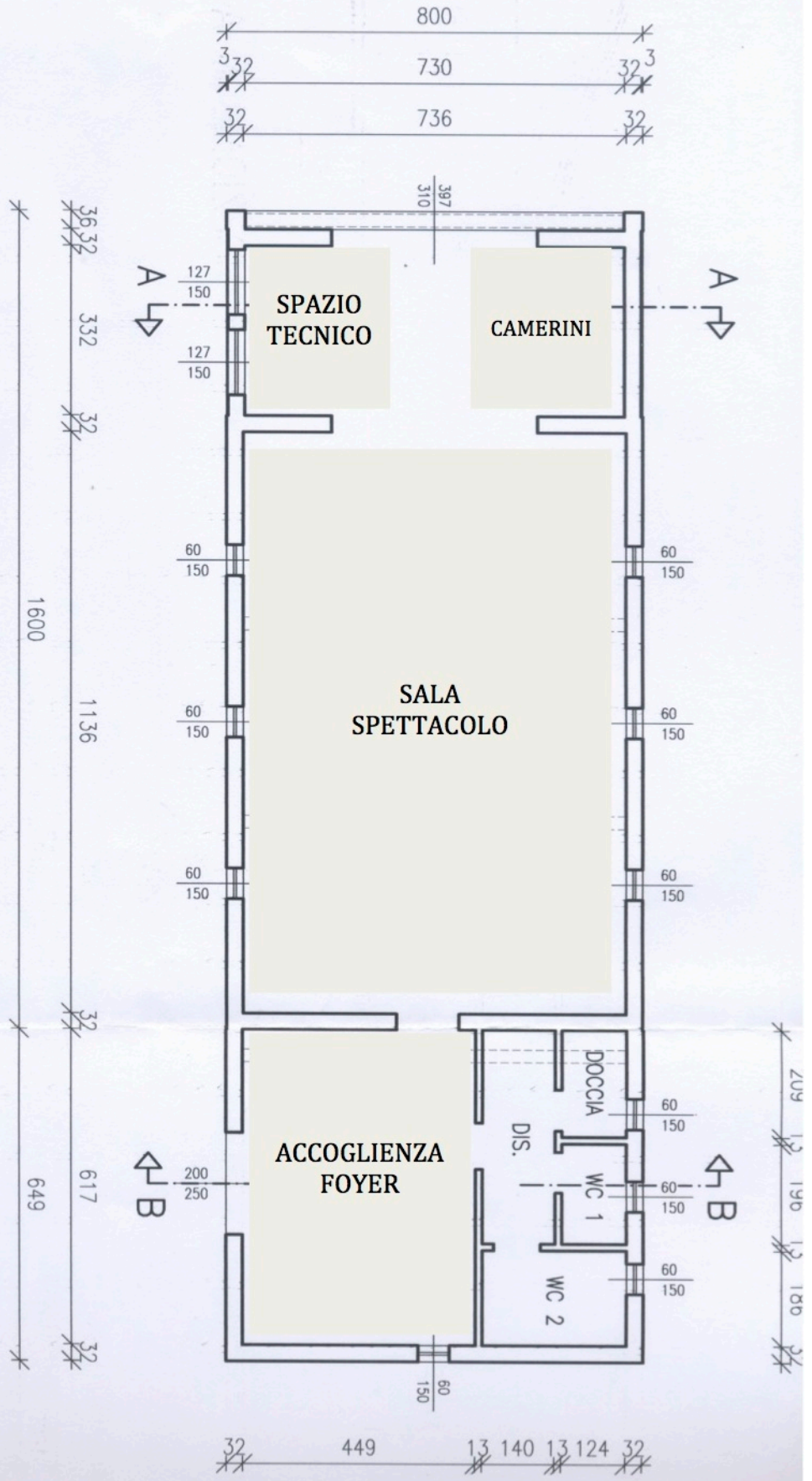
Sala spettacolo 7,40 x 11,40 mt

Camerini e spazio tecnico 7,40 x 3,60 mt



A seguire PIANTA DEL TEATRO e PIANTA DELLA SALA SPETTACOLO con allestimento frontale e gradinata. La gradinata è composta da PAV. Può essere tolta o allestita diversamente.

PIANO TERRA



Dietro fondale passaggio ai camerini  
e spazio tecnica

4° americana a 0,40 mt dal fondo scena - h 4,10 mt

3° americana a 3,30 mt dal fondo scena - h 4,30 mt

2° americana a 5,00 mt dal fondo scena - h 4,30 mt

SPAZIO SCENICO - larghezza 7,20 mt - profondità 6,00 mt

1° americana a 7,20 mt dal fondo scena - h 4,10 mt

GRADINATA SPETTATORI 50 posti su 4 file  
Larghezza 6,00 mt - profondità 3,40 mt

Regia TECNICA

Ingresso  
spettatori